

ESCALERA DE ACCESO 2 PELDAÑOS

ADICIONALES

Disponible para VENTA

➤ Descripción:

Escalera de acceso que se utiliza cuando el contenedor queda sobre apoyos de 36 cm de altura.

➤ Para qué sirve / Beneficios:

- Facilita el acceso
- Evita caídas

➤ Instalación:

- 1 - Posicionar contenedor en terreno.
 - 2 - Fijar con tornillos auto perforantes o soldadura.
- Instalación en terreno después de posicionar el contenedor con tornillos auto perforantes o soldadura.

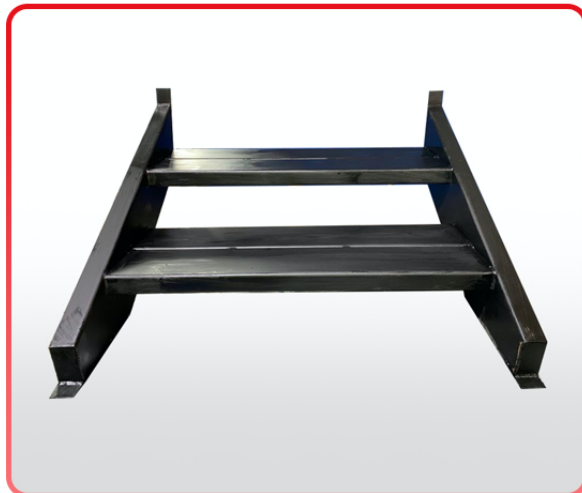
➤ Dimensiones:

- Ancho: 100 cm
- Huella: 30 cm
- Contrahuella: Entre 17 y 20 cm *Dependiendo del nivel de terreno

➤ Material:

- Acero 2 mm

CONTENEDORES
PATAGONIA
VENTA - TRANSPORTE - ARRIENDO



(56) 22 528 6556 - ventas@conpatagonia.cl
Av. Gral. Velásquez 10985 - San Bernardo - Santiago - Chile
Pdte. Jorge Alessandri Rodríguez 11754 - San Bernardo - Santiago - Chile

www.containerspatagonia.cl

